

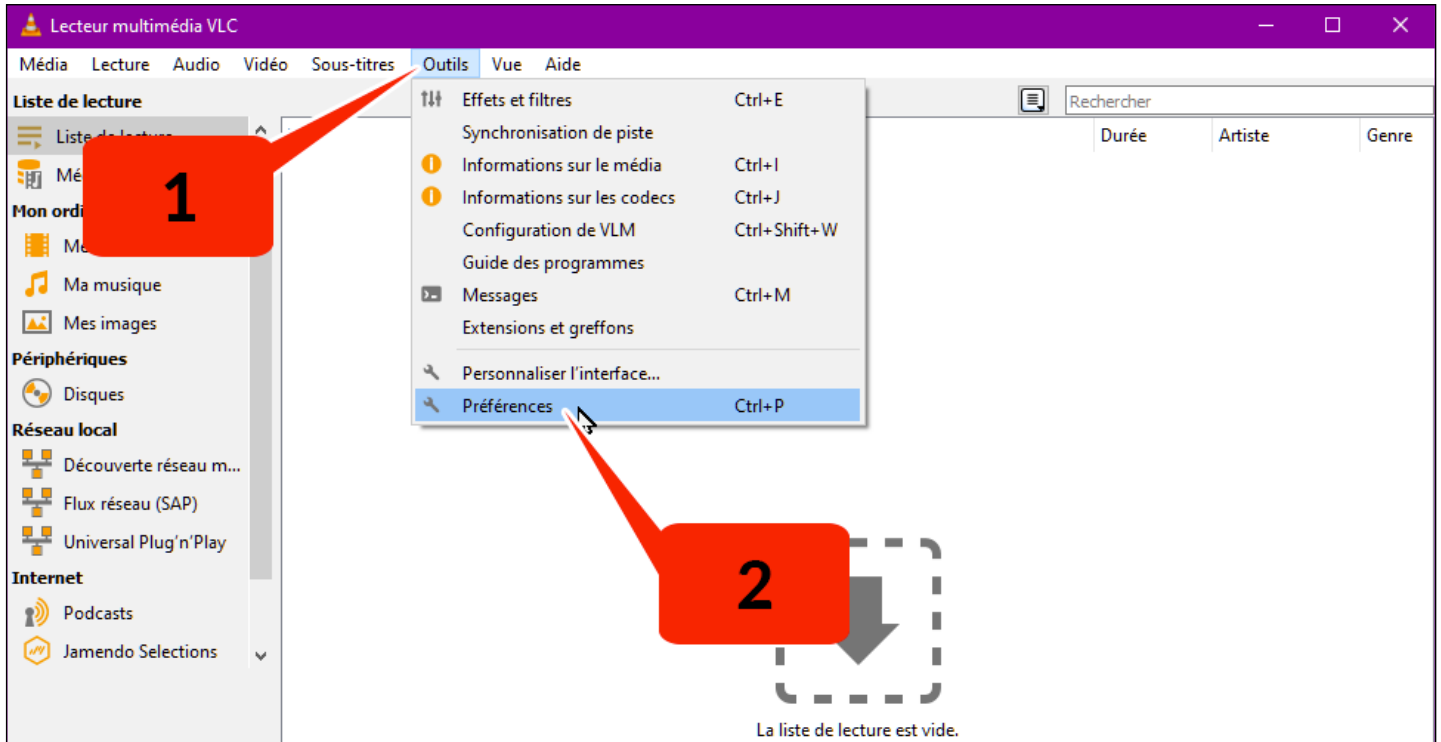
# Lancer une vidéo en plein écran avec VLC

VLC 3

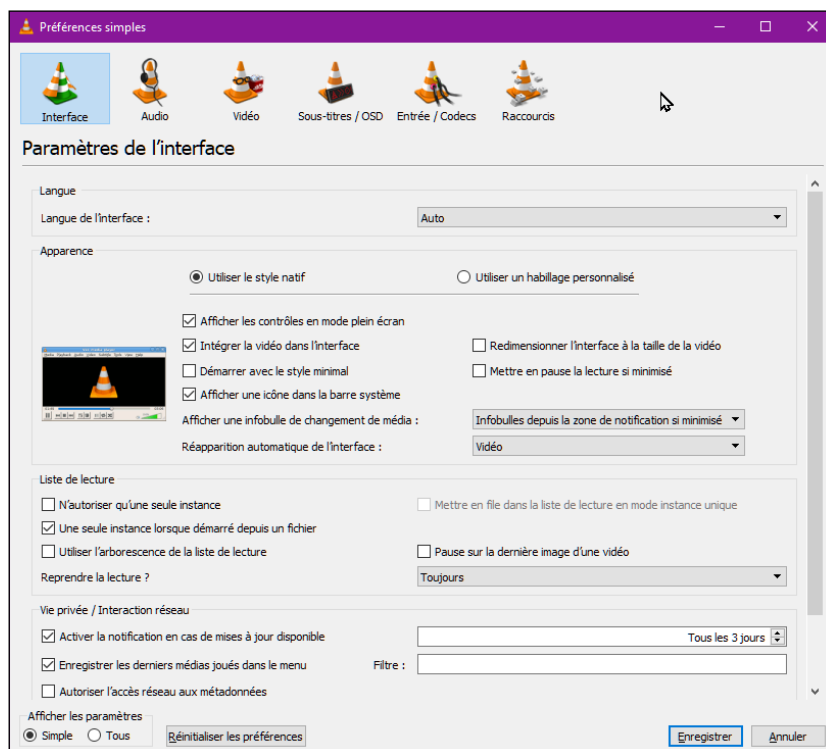
Création du tuto : novembre 2023

Par défaut, quand tu lances une vidéo avec **VLC** elle s'affiche dans une " petite fenêtre ". Si tu préfères qu'elle se lance directement en plein écran je vais t'expliquer comment faire ce réglage.

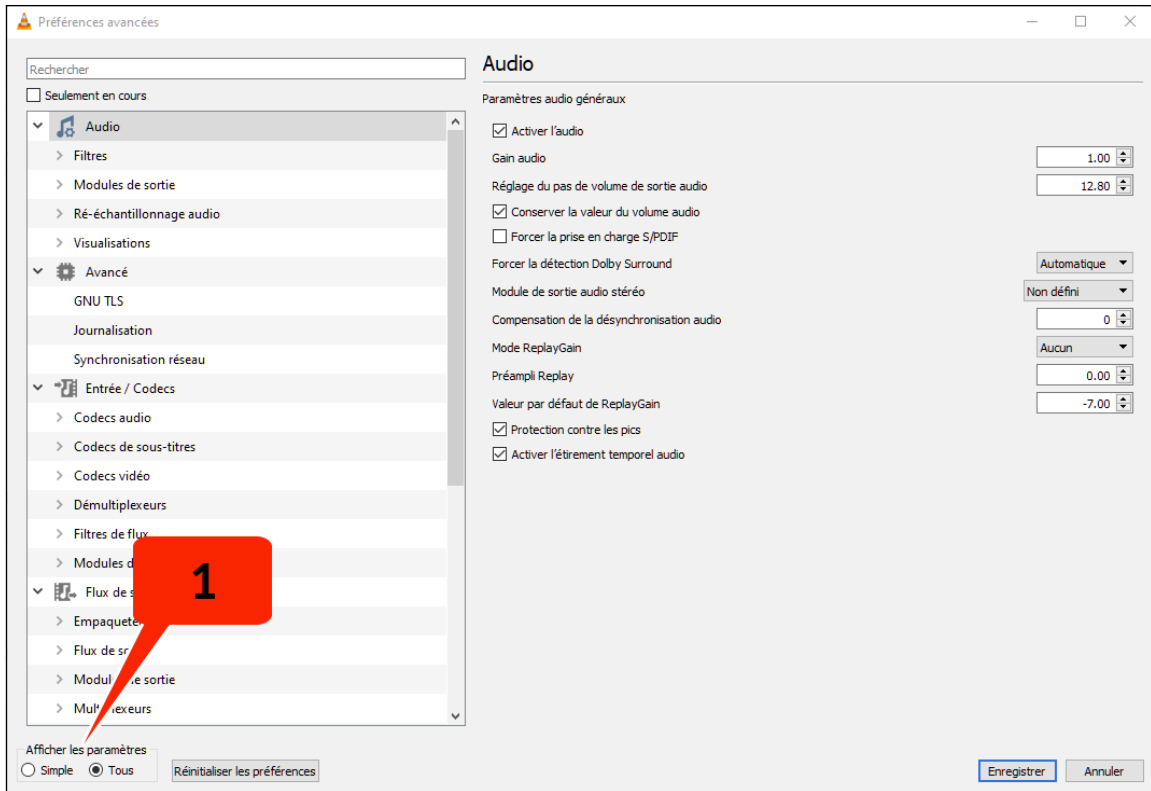
Pour ça tu dois aller dans **Outils (1)** puis **Préférences (2)** :



Tu dois arriver sur cette interface :



Si ce n'est pas le cas, en bas de la fenêtre, dans le réglage **Afficher les paramètres (1)** choisis **Simple** :



Clique sur **Vidéo (1)**, assure-toi que la case **Activer la vidéo (2)** soit bien cochée, et si ce n'est pas le cas coche la. Ensuite coche la case **Plein écran (3)**. Puis clique sur **Enregistrer (4)** :

