

Consolider ces mots de passe dans KeePass

Keepass 2.50**Mise à jour : mai 2022**

Tu utilises **KeePass** comme coffre-fort pour tes mots de passe, mais tu aimerais améliorer leur complexité dès la création. Ces mots de passe contiennent 20 caractères, composés de lettres majuscules et minuscules et de chiffres. C'est déjà bien, mais il est possible de faire des mots de passe encore plus solide et personnalisés.

À chaque création d'une nouvelle entrée, **KeePass** génère automatiquement un mot de passe (différent à chaque nouvelle entrée) composé de 20 caractères et contenant des lettres (majuscules et minuscules) et des chiffres.

Exemples :

Kn9bfgKIKGrwKORCCYwH

eLtkfc17cpSSGxXkOerl

XqKD3MZLber6hC4QsgtP


7zEW7ITKBm9Wq3QzXgPF

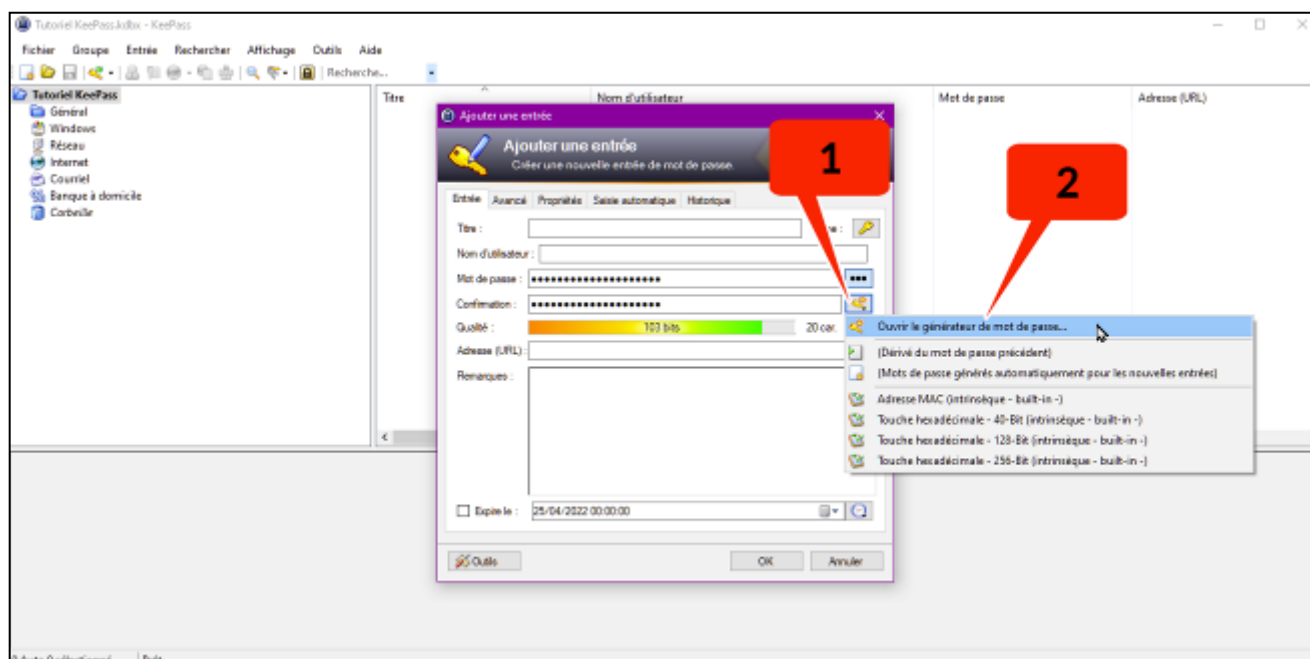
Ils sont déjà beaucoup plus solides que la date de naissance ou le prénom d'un-e proche ou du classique 123456 😬. Malgré ça tu veux consolider encore plus ton mot de passe.

Pour créer des entrées voir mon tuto :

Gérer ces mots de passe dans KeePass (2/2) : les entrées

Générer un mot de passe personnalisé

Dans la fenêtre (nommée **Ajouter une entrée**) d'une nouvelle entrée, clique sur  (1) puis sur **Ouvrir le générateur de mot de passe (2)** :



Dans la fenêtre des options de génération de mots de passe tu peux voir trois onglets :

- **Paramètres (1)**
- **Avancé (2)**
- **Prévisualisation (3)**



Onglet " Paramètres "

Je vais utiliser **Générer en utilisant un jeu de caractères** (qui est coché par défaut). Il est possible de choisir trois options :

- (1) La longueur du mot de passe, c'est-à-dire le nombre de caractères dont il sera composé.
- (2) Les caractères qui pourront être utilisés : lettres majuscules et minuscules, chiffres, tiret, etc. (il suffit de cocher le style que tu veux utiliser)
- (3) L'ajout de caractères qui ne seraient pas présents dans les choix précédents.



INFO

Dans les caractères pouvant être utilisés on trouve entre autres :

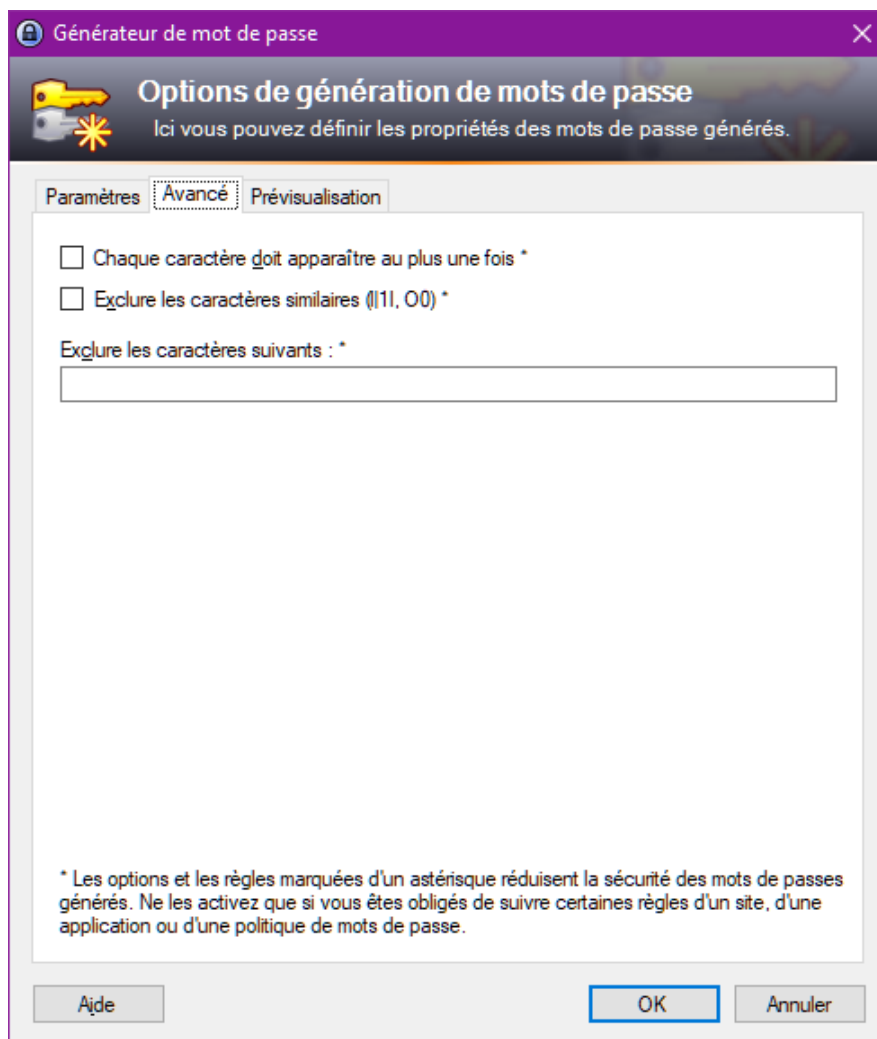
- **Les caractères spéciaux** : ! " # \$ % ' * + , . / : ; = ? @ \ ^ _ ` ~
- **Supplément latin-1** : ce sont des symboles comme par exemple ; ç ± ñ etc., et toutes les lettres majuscules et minuscules accentuées.

Onglet " Avancé "

Dans cet onglet il y a trois options :

- **Chaque caractère doit apparaître au plus une fois.**
- **Exclure les caractères similaires** : c'est pour éviter d'avoir des caractères qui peuvent se ressembler comme par exemple **o** et **0** (la lettre O minuscule et le zéro) ou **I** et **l** (le i majuscule et le L minuscule).
- **Exclure les caractères suivants** : si dans un mot de passe tu y mets les parenthèses, tu peux en exclure une.

Pour avoir un mot de passe le plus solide possible il faut éviter d'utiliser ces options.



Quand tu as finis tu cliques sur **OK** (1) :

