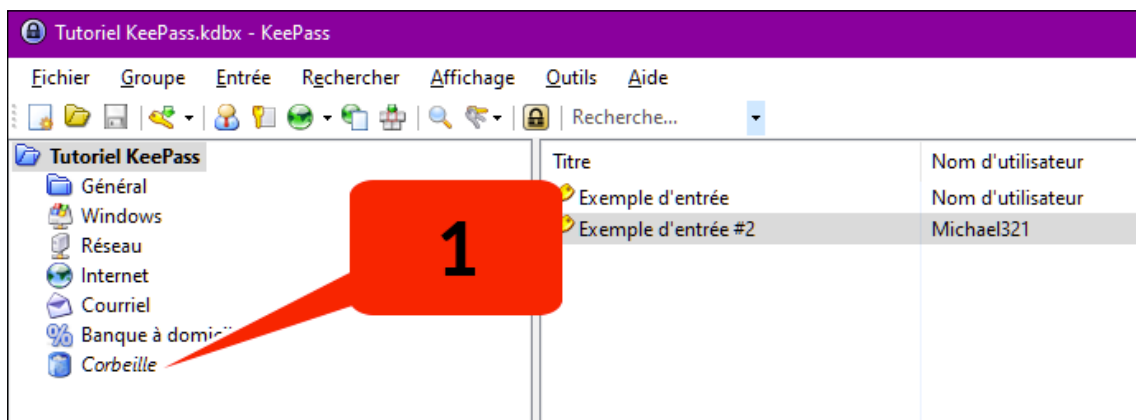


Je vais te montrer comment gérer la corbeille dans **KeePass** : comment récupérer un groupe ou une entrée (mot de passe) et comment la vider.

Un groupe ou une entrée qui a été supprimé-e est envoyé dans la corbeille (**1**) :



## Récupérer un élément supprimé

### INFO

Si la corbeille a été vidée les éléments qu'elle contenait ne sont pas récupérables... 😞

Tu as supprimé un groupe ou une entrée (un mot de passe). Pas de panique, celui-ci ou celle-ci est dans la corbeille et peut être récupéré-e. La récupération peut se faire de deux manières différentes et que ça soit pour un groupe ou une entrée, à un détail près, c'est les mêmes.

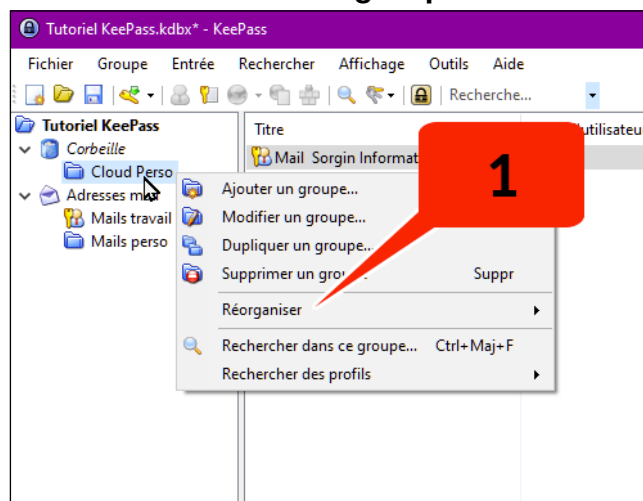
### 1) En déplaçant le groupe ou l'entrée

Tu met le curseur sur le groupe ou l'entrée à récupérer, tu garde le clic gauche appuyé et tu le-la déplace dans le groupe dans lequel tu veux qu'il-elle soit.

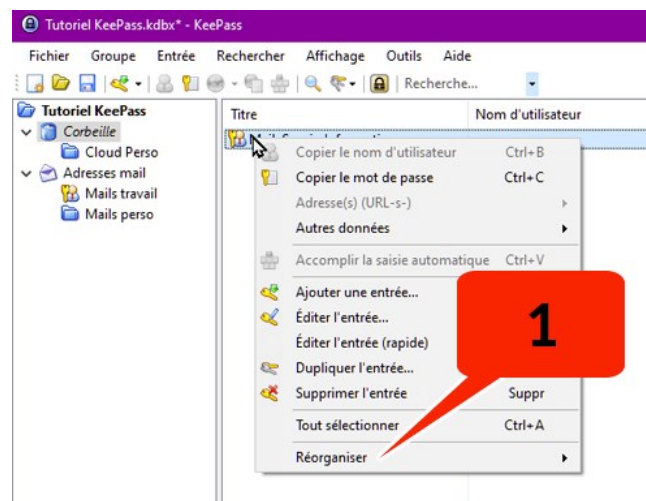
### 2) Avec le clic droit

Si tu n'es pas à l'aise avec la méthode précédente, fais un clic droit sur le groupe ou l'entrée à récupérer et dans le menu contextuel qui s'affiche clique sur **Réorganiser (1)** :

#### Pour un groupe



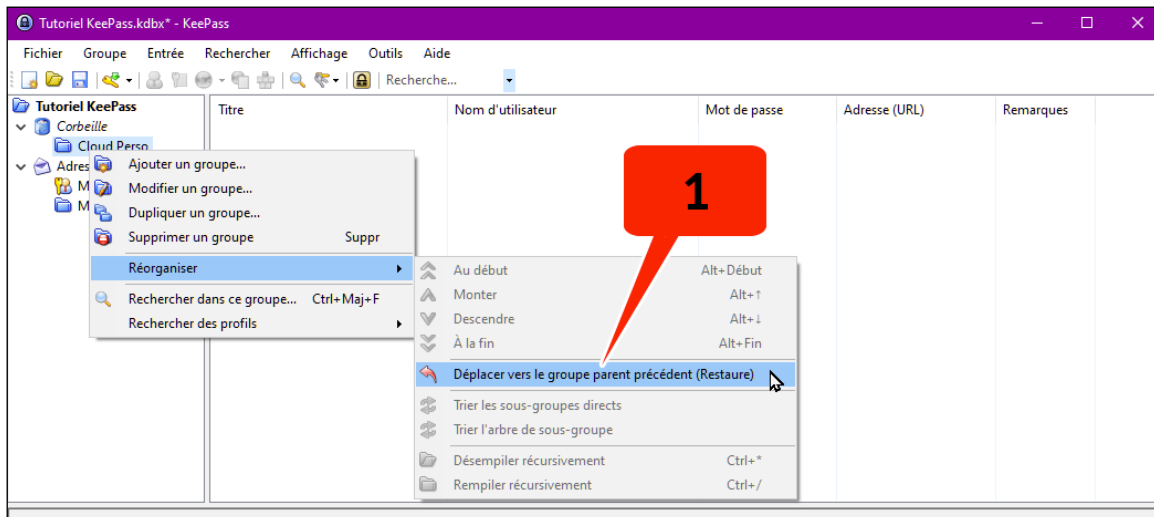
#### Pour une entrée



C'est maintenant que ça varie (un peu) suivant l'élément que tu voudra récupérer (un groupe ou une entrée).

En cliquant sur **Réorganiser** ça va ouvrir un second menu.

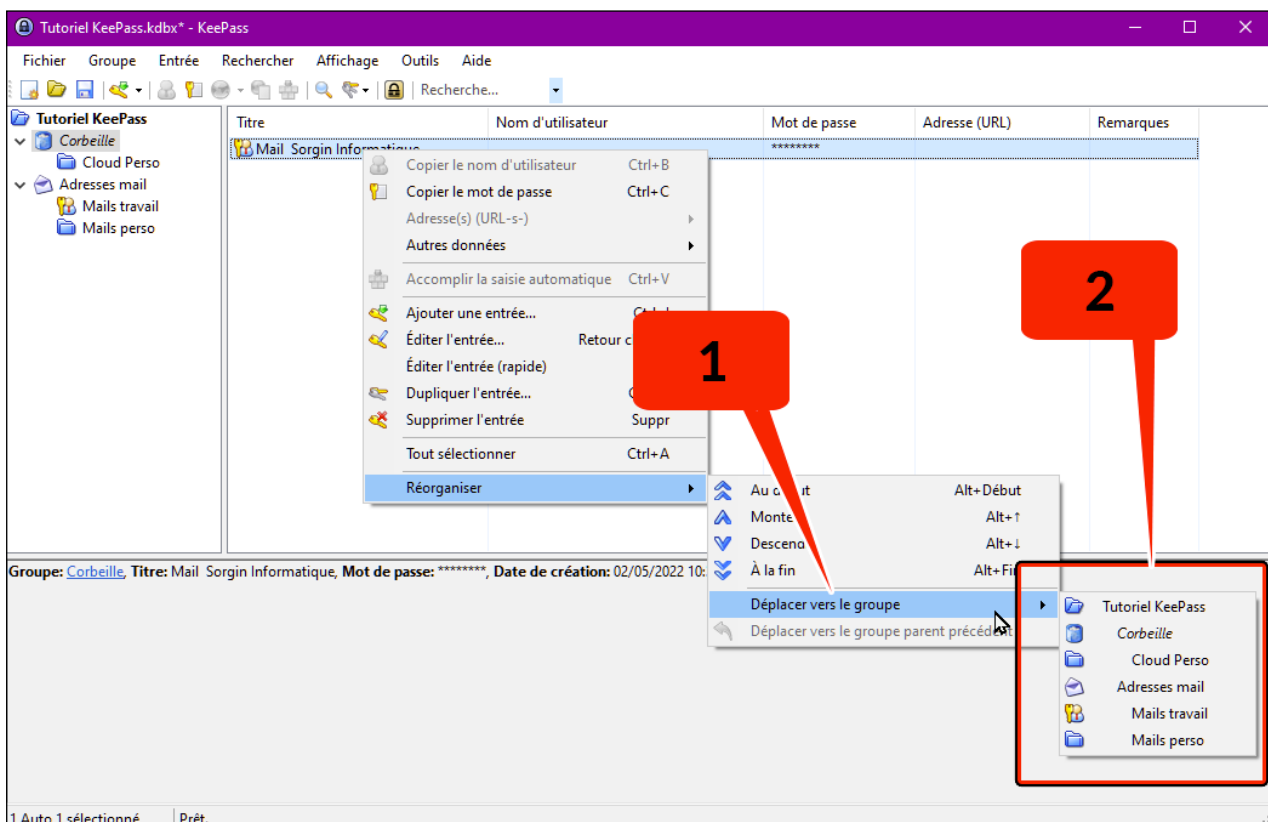
**Pour un groupe** il faut cliquer sur **Déplacer vers le parent précédent (Restaure)** (1). Le parent précédent c'est tout simplement le groupe dans lequel se trouvait le groupe quant il a été supprimé. En fait il est déplacé de la corbeille vers son groupe.



**Pour une entrée**, contrairement au groupe qu'on ne peut déplacer que vers le groupe dans lequel il était avant la suppression, pour les entrées on peut choisir le groupe dans lequel la déplacer.

L'intitulé dans le second menu est différent : **Déplacer vers le groupe** (1). En cliquant dessus et dans le menu qui s'ouvre tu peux voir la liste des groupe existant (2), même la corbeille, avec le ou les groupes présents dans celle-ci.

Il suffit juste de choisir, dans cette liste, le groupe dans lequel déplacer l'entrée.



## Vider la corbeille

Pour la vider c'est très simple. Il suffit de faire un clic droit sur l'intitulé **Corbeille** et dans le menu qui s'affiche de cliquer sur **Vider la corbeille (1)** :

