

Gérer ces mots de passe dans KeePass (1/2) : les groupes

KeePass 2.50

Mise à jour : mai 2022

Tu as décidé d'utiliser le logiciel **Keepass** pour sauvegarder tes mots de passe. Je vais te montrer comment les gérer : création de nouveaux mot de passe, comment les classer, etc.

Dans cette première partie je vais te montrer comment gérer les **groupes** (équivalent aux dossiers sur l'ordinateur).

Pour gérer les entrées (les mots de passe), vas voir la seconde partie de ce tuto :
Gérer ces mots de passe dans KeePass (2/2) : les mots de passe

Dans ce tuto on va voir comment **supprimer, créer et modifier** les groupes.

L'Interface

- (1) Liste des groupes** : c'est comme un dossier, sur ton ordinateur, dans lequel tu classeras tes fichiers, sauf que se sont des mots de passe.
- (2) Liste des entrées** : ce sont les mots de passe que l'on pourra ensuite ranger dans un groupe.
- (3) Détails d'une entrée** : en sélectionnant une entrée tu y verras tous ces détails.

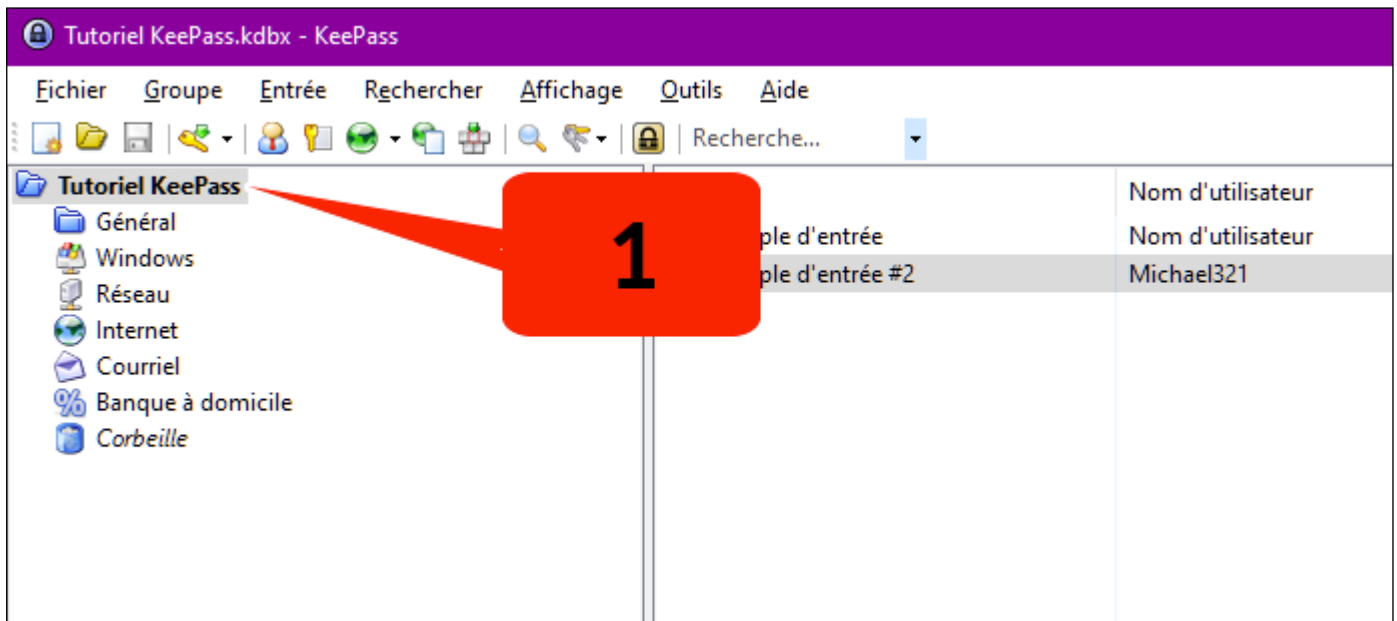
The screenshot shows the KeePass application window titled 'Tutoriel KeePass.kdbx - KeePass'. The interface is divided into three main sections, each highlighted with a red box and a red number:

- 1**: The left sidebar shows a tree view of groups. The selected group is 'Tutoriel KeePass', which contains sub-groups: 'Général', 'Windows', 'Réseau', 'Internet', 'Courriel', 'Banque à domicile', and 'Corbeille'.
- 2**: The main table displays a list of entries. The table has columns for 'Titre', 'Nom d'utilisateur', and 'Mot de passe'. Two entries are visible: 'Exemple d'entrée' (with title 'Nom d'utilisateur' and password '*****') and 'Exemple d'entrée #2' (with title 'Michael321' and password '*****').
- 3**: The bottom section shows the details of the selected entry. It includes fields for 'Groupe: Tutoriel KeePass', 'Titre: Exemple d'entrée', 'Nom d'utilisateur: Nom d'utilisateur', 'Mot de passe: *****', 'Adresse (URL): <https://keepass.info/>', 'Date de création: 26/04/2022 10:45:25', and 'Dernière modification: 26/04/2022 10:45:25'. There is also a 'Remarques' field.

At the bottom of the window, the status bar shows '1 Auto 2 sélectionné' and 'Prêt.'.

Après l'installation de KeePass il y a des groupes déjà créés. Le principal (qui ne peut pas être supprimé) porte le nom que tu auras donné à ton fichier de sauvegarde.

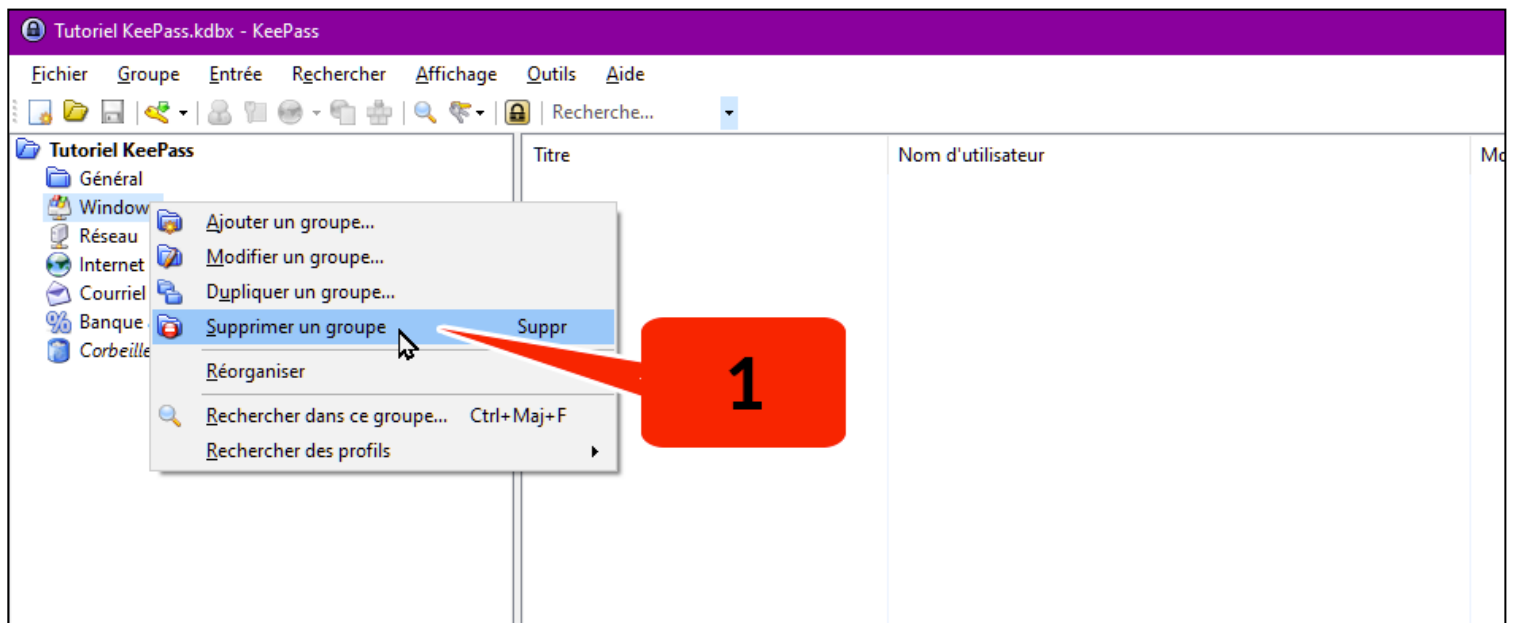
Pour moi c'est **Tutoriel KeePass (1)**, dans lequel il y a des sous-groupes : Général, Windows, Réseau, etc.



Supprimer des groupes

Pour supprimer un groupe il y a trois méthodes :

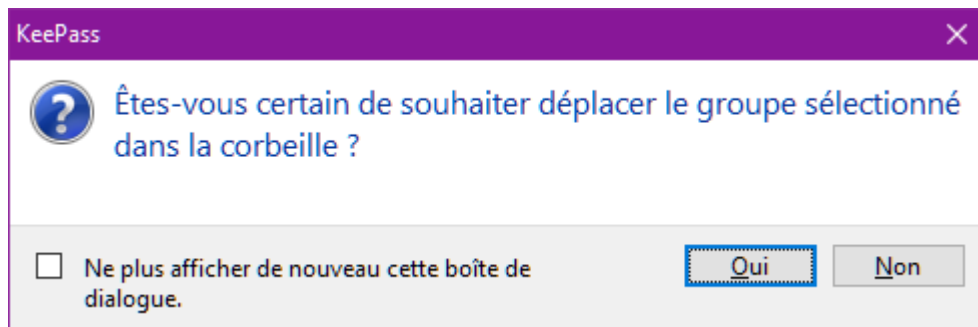
- **Méthode 01** : c'est la plus rapide. Il faut sélectionner le groupe à supprimer et cliquer sur la touche **Suppr** du clavier.
- **Méthode 02** : il faut faire un clic droit sur le groupe à supprimer, et dans le menu contextuel qui s'affiche choisir **Supprimer un groupe (1)** :



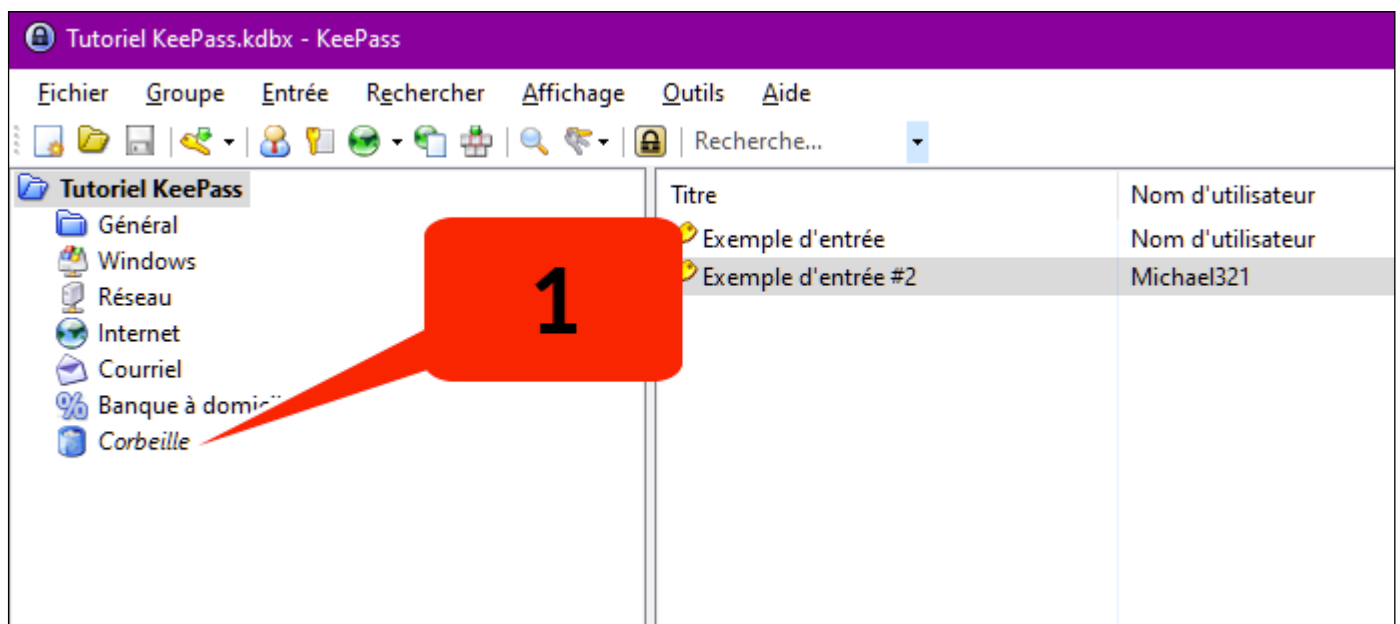
Méthode 03 : dans le menu principal il faut cliquer sur **Groupe (1)**, puis **Supprimer un groupe (2)** :



Quelque soit la méthode utilisée une fenêtre s'affiche. Il faut cliquer sur **Oui** :



Un groupe qui a été supprimé est envoyé dans la corbeille (1) :

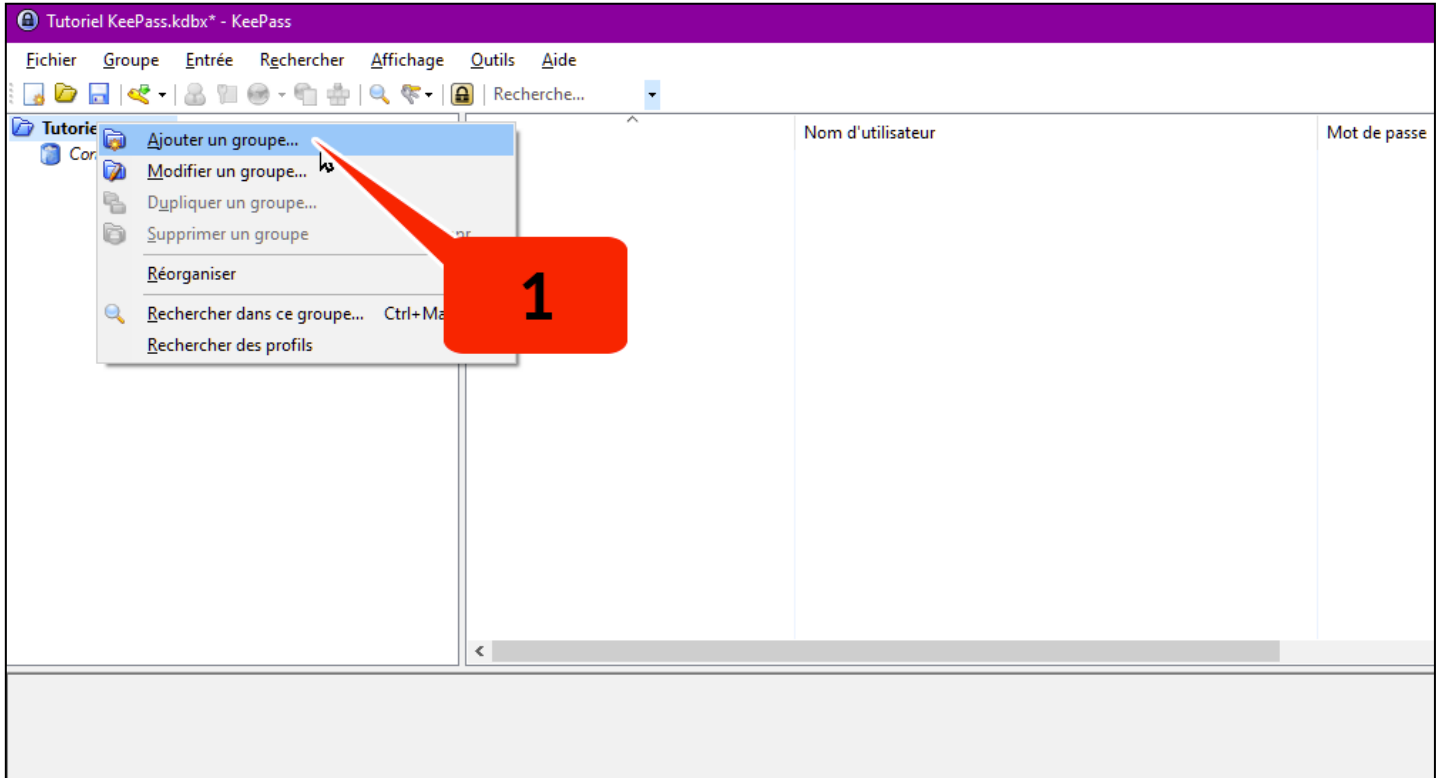


Pour récupérer un groupe supprimé voir mon tuto :
KeePass : récupérer un groupe ou une entrée supprimée

Créer des groupes

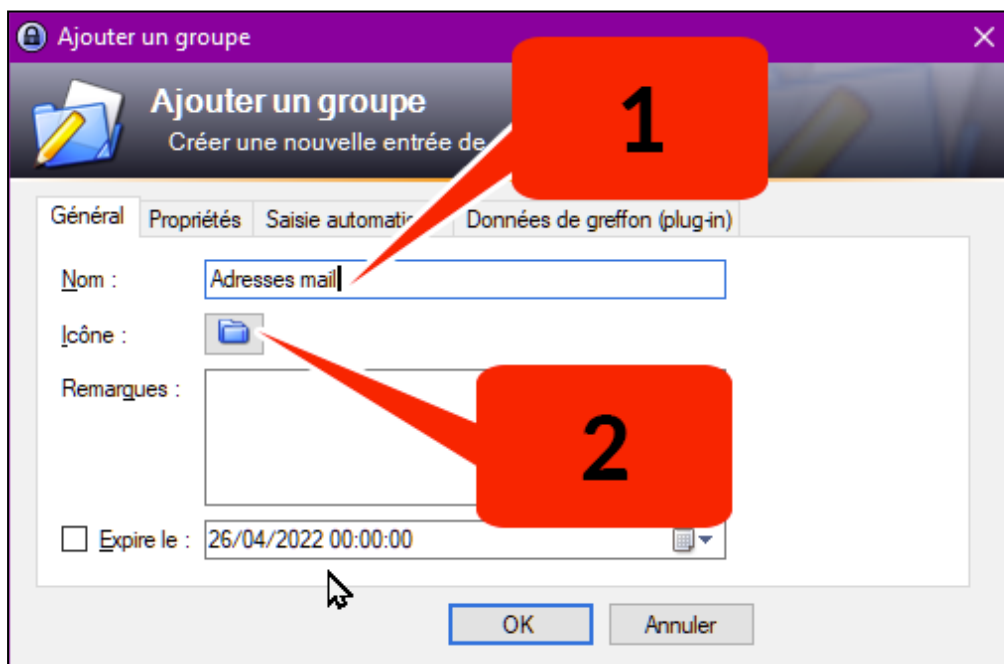
Je vais créer un groupe **Adresses mail** et dans ce groupe deux sous-groupes : **Mails Boulot** et **Mails perso**.

Je fais un clic droit sur **Tutoriel KeePass (1)**, puis je clique sur **Ajouter un groupe (2)** :

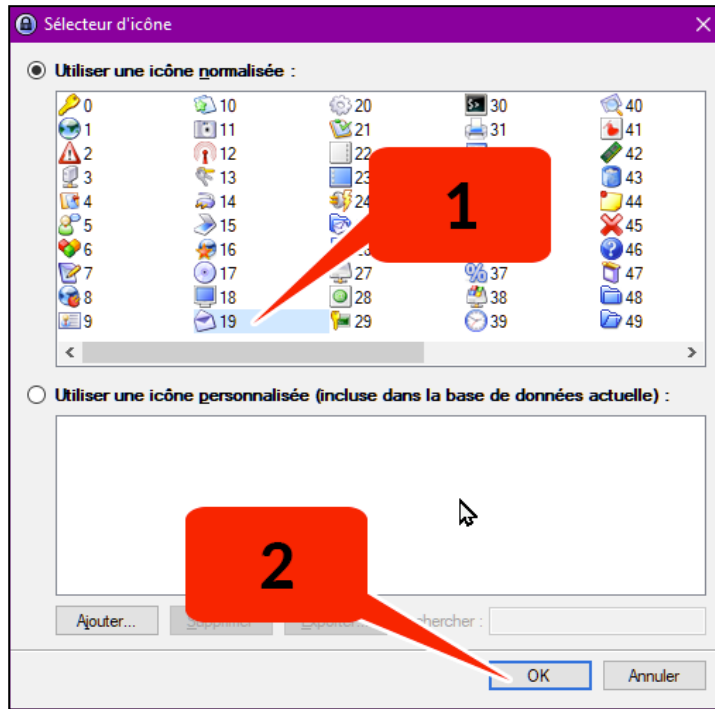


Une petite fenêtre nommée **Ajouter un groupe** s'ouvre.

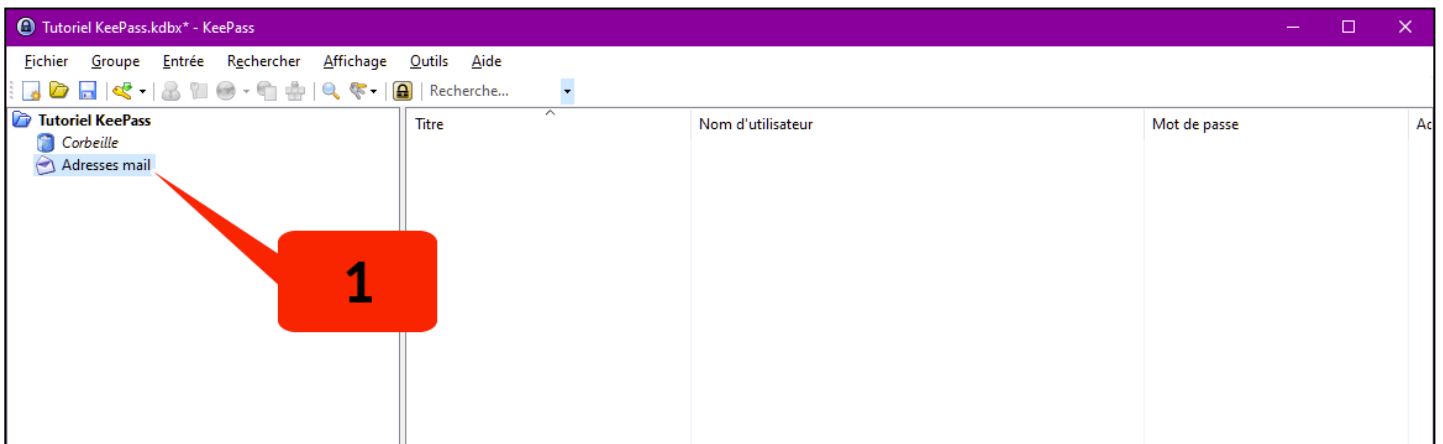
Je vais nommer ce nouveau groupe **Adresses mails (1)** et changer l'icône en cliquant sur  **(2)** :



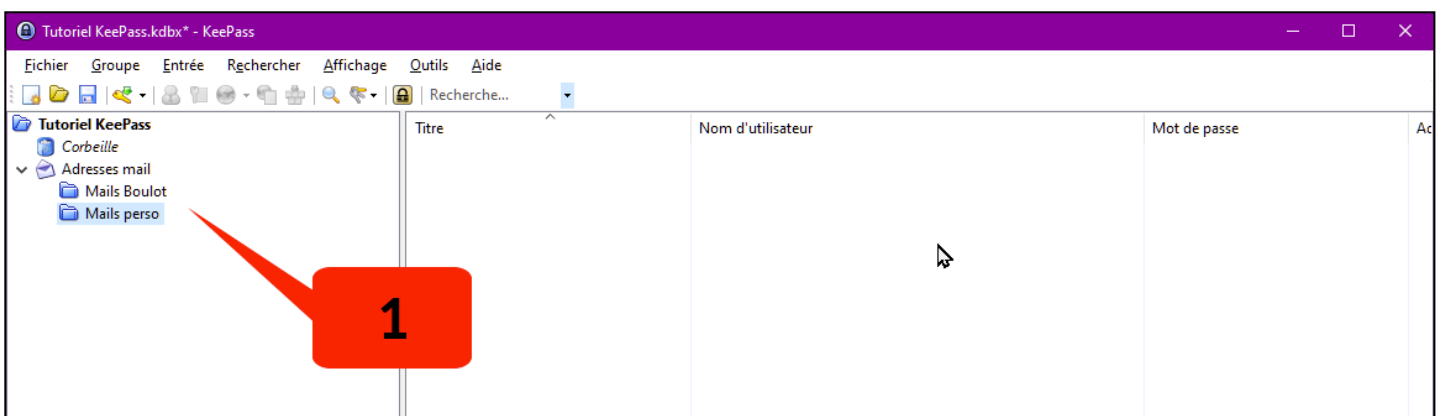
Une seconde fenêtre s'affiche (par-dessus celle de l'ajout du nouveau groupe) avec une liste d'icônes disponibles. Je vais choisir la numéro **19 (1)**, une enveloppe, puis je clique sur **OK (2)** :



De retour sur la fenêtre de l'ajout du nouveau groupe je termine en cliquant sur **OK**. Mon groupe est ajouté dans le principal **(1)** :



À l'intérieur de ce groupe, je vais créer les sous-groupes **Mails Boulot** et **Mails perso**. La manip est exactement la même, sauf que je vais faire le clic droit sur le groupe **Adresses mails**. Ce qui donnera :



Modifier un groupe

Pour modifier un groupe il faut le sélectionner puis, soit taper sur la touche **F2** du clavier, soit faire un double-clic dessus. Ça ouvre la même fenêtre que lors de la création d'un nouveau groupe, mais cette fois elle s'appelle **Modifier un groupe (1)**.

Il suffit simplement de faire les modifications et de cliquer sur **OK (2)** :

