

Déplacer ou copier des dossiers ou des fichiers dans Nextcloud

Nextcloud

Création du tuto : novembre 2023

Je vais te montrer comment, dans le service **Nextcloud**, déplacer ou copier des dossiers et des fichiers, d'un dossier à un autre.

Il est possible de trouver différents site proposant le service gratuitement. Tu trouveras une liste de ces structures sur le site du collectif **CHATONS** (www.chatons.org).

Moi j'ai choisi d'utiliser le service de l'association **Zaclys** (www.zaclys.com).

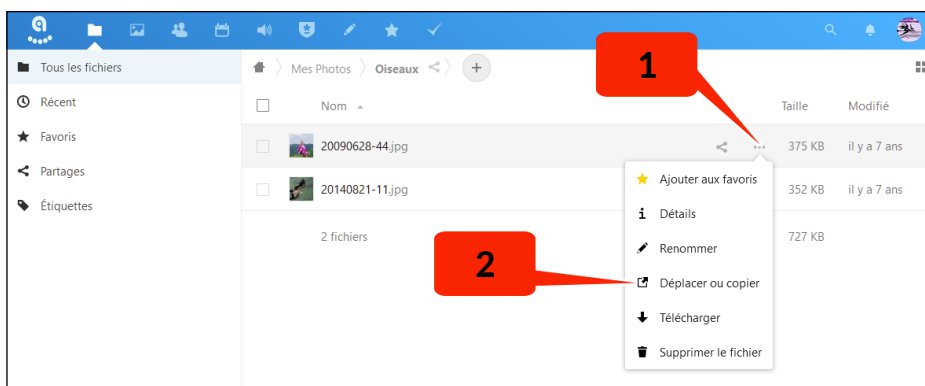
J'ai un dossier **Mes Photos** dans lequel j'ai deux autres dossiers : **Fleurs** et **Oiseaux**. Mais dans le dossier **Oiseaux** j'ai une photo de fleur. Je vais donc la déplacer dans le dossier... **Fleurs** (la manip sera la même pour un dossier).

Méthode 01

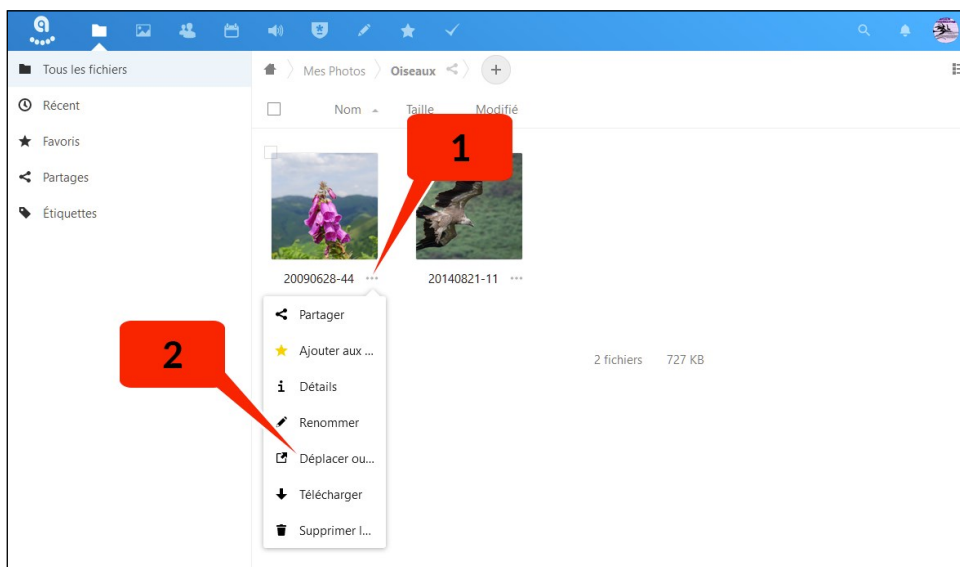
Cette méthode est à utiliser si tu as un seul dossier/fichier à copier ou à déplacer. Si tu en as plusieurs tu devras les faire un par un. Imagine le boulot avec 100 dossiers/fichiers.

J'ouvre le menu des actions du dossier ou du fichier en cliquant sur les trous petits point (1), puis je choisis **Déplacer ou copier** (2) :

Affichage liste :



Affichage mosaïque :

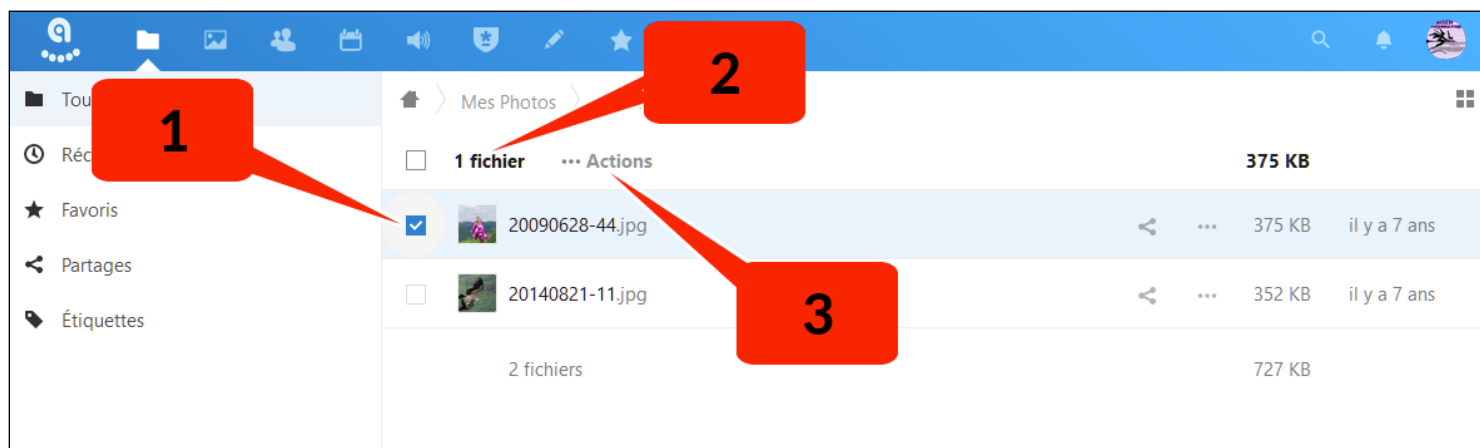


Pour la suite de la première méthode descends plus bas à la partie **Choisir le dossier**.

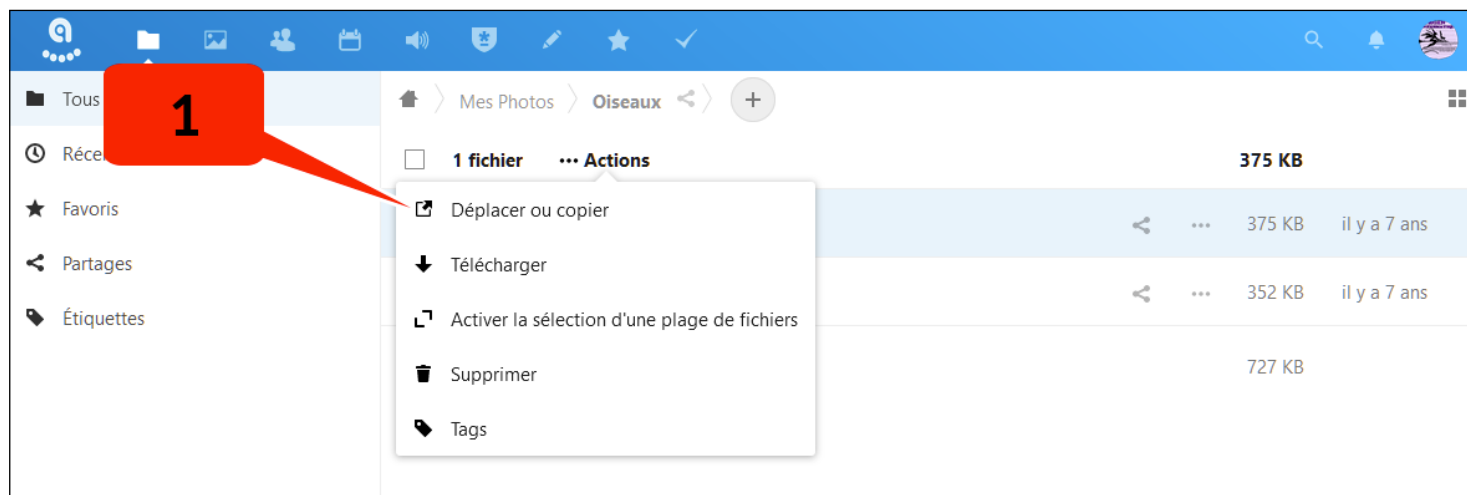
Méthode 02

Cette méthode est à privilégier si tu as plusieurs fichiers ou dossiers à copier ou à déplacer au même endroit.

Je sélectionne le fichier en cochant sa case (1). Apparaît le nombre de dossiers et/ou de fichiers dont la case est cochée (2), ainsi qu'un bouton ... **Actions** (3) permettant d'avoir accès à un menu avec différentes actions :



Dans ce menu je cliques sur **Déplacer ou copier** (1) :



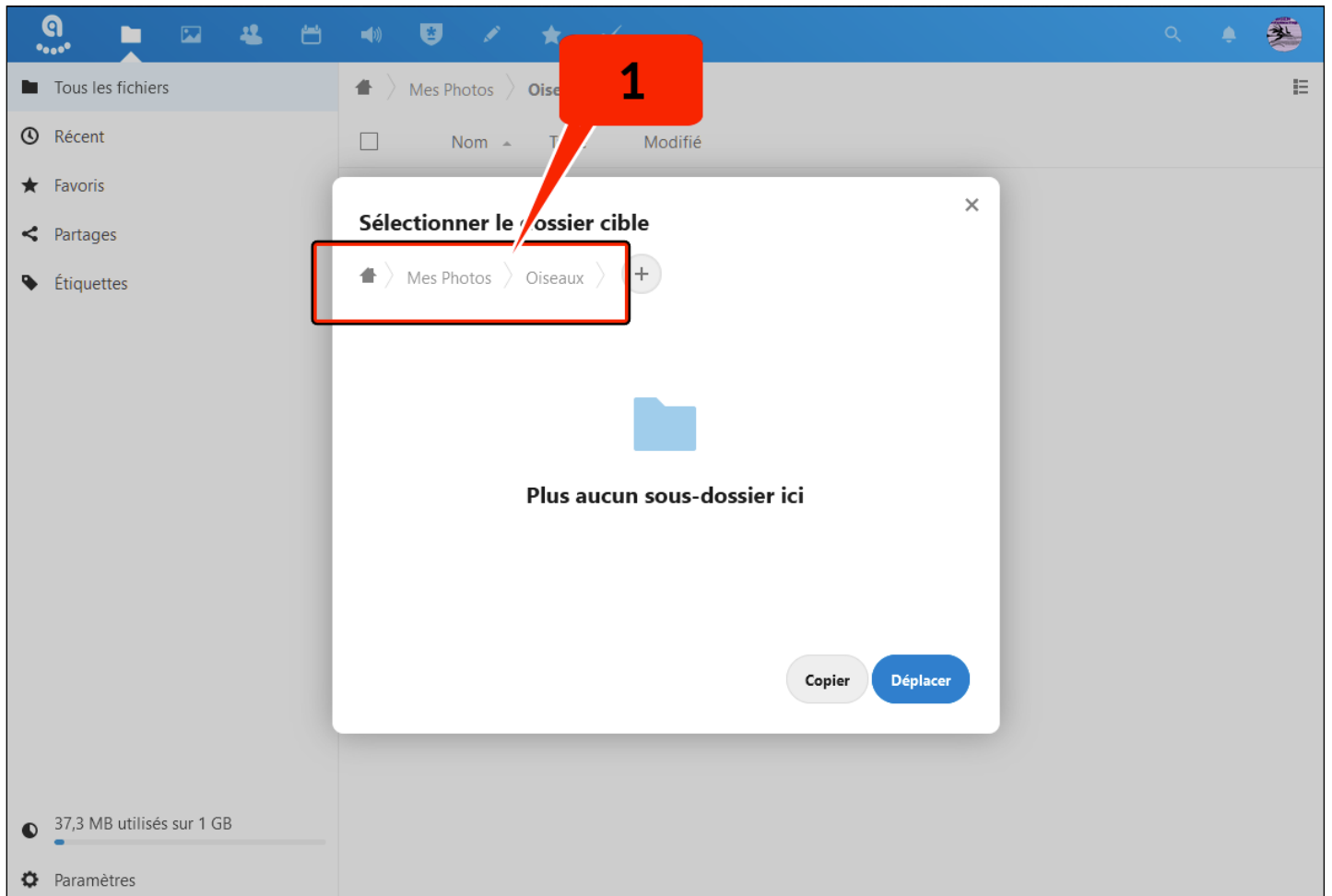
Maintenant je vais choisir le dossier dans lequel mettre mon fichier.

Choisir le dossier

Quelle que soit la méthode utilisée une fenêtre s'ouvre. Ne t'inquiète pas si tu ne vois pas tes fichiers, c'est normal car ne s'affiche que les dossiers. Tu remarqueras que tu es dans le dossier où se trouve ton/tes dossiers et/ou ton/tes fichiers que tu veux déplacer ou copier.

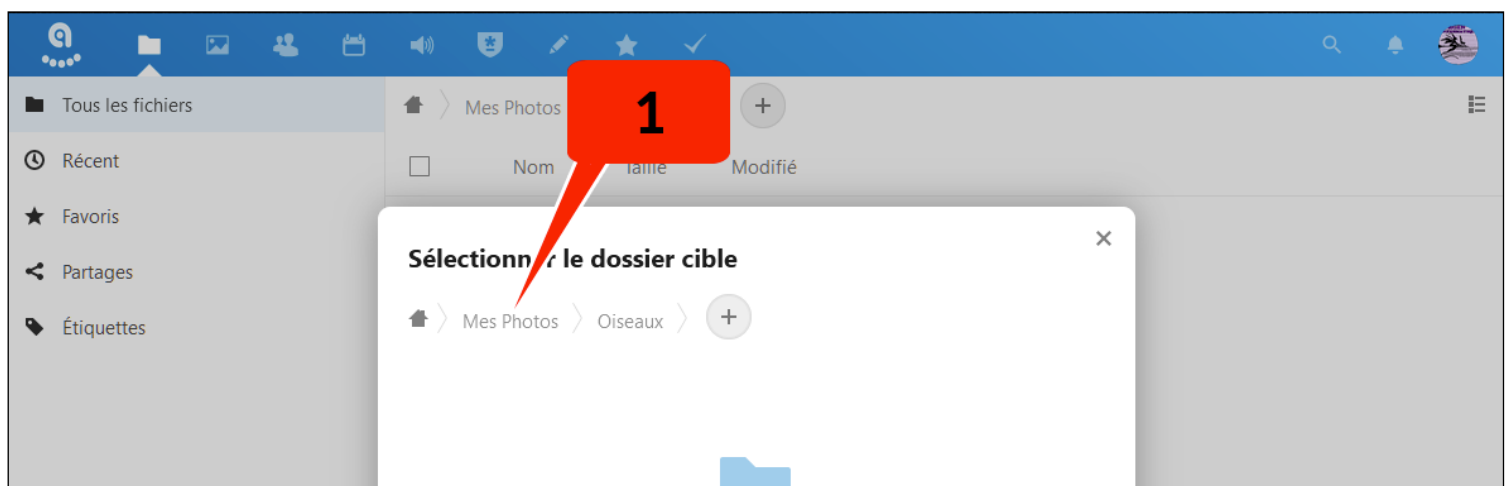
Comme c'est une photo de fleur je vais donc le mettre dans le dossier **Fleurs**. Pour naviguer entre les dossiers je vais utiliser le fil de navigation (1) :

Pour choisir un dossier il suffit de cliquer dessus. Mais tu vas me dire : " *ok, mais ton dossier Oi-*

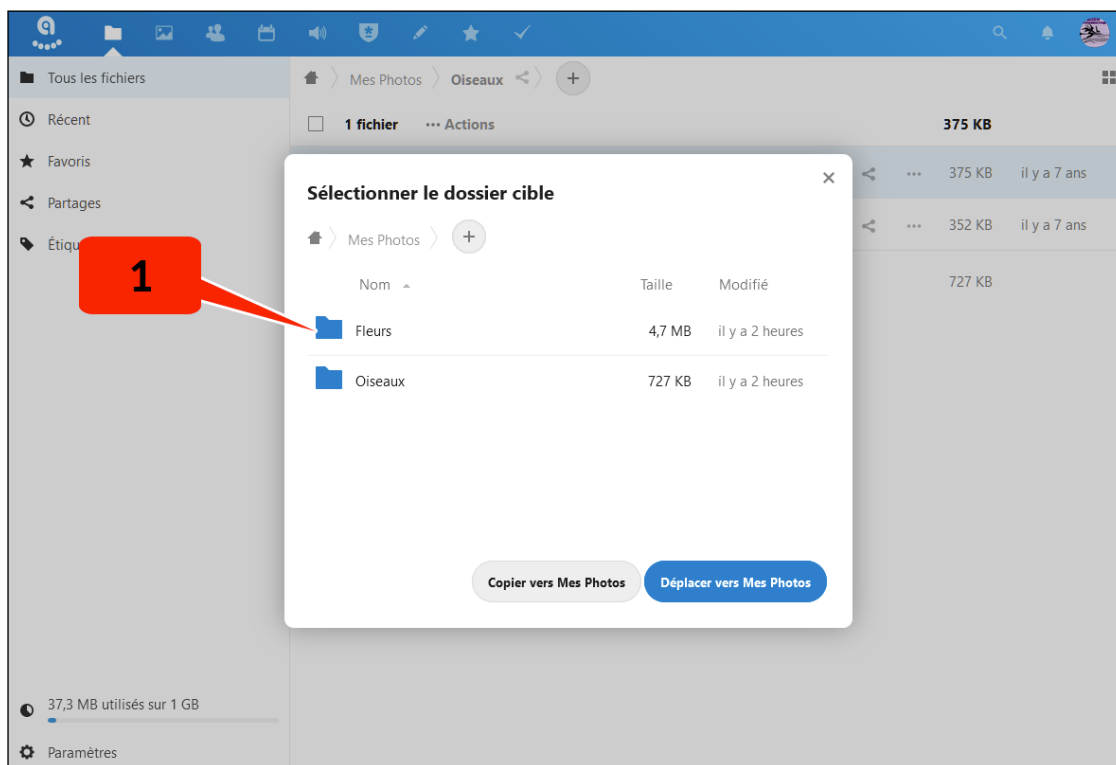


seaux n'apparaît pas ! Comment tu vas faire pour le choisir ?" .

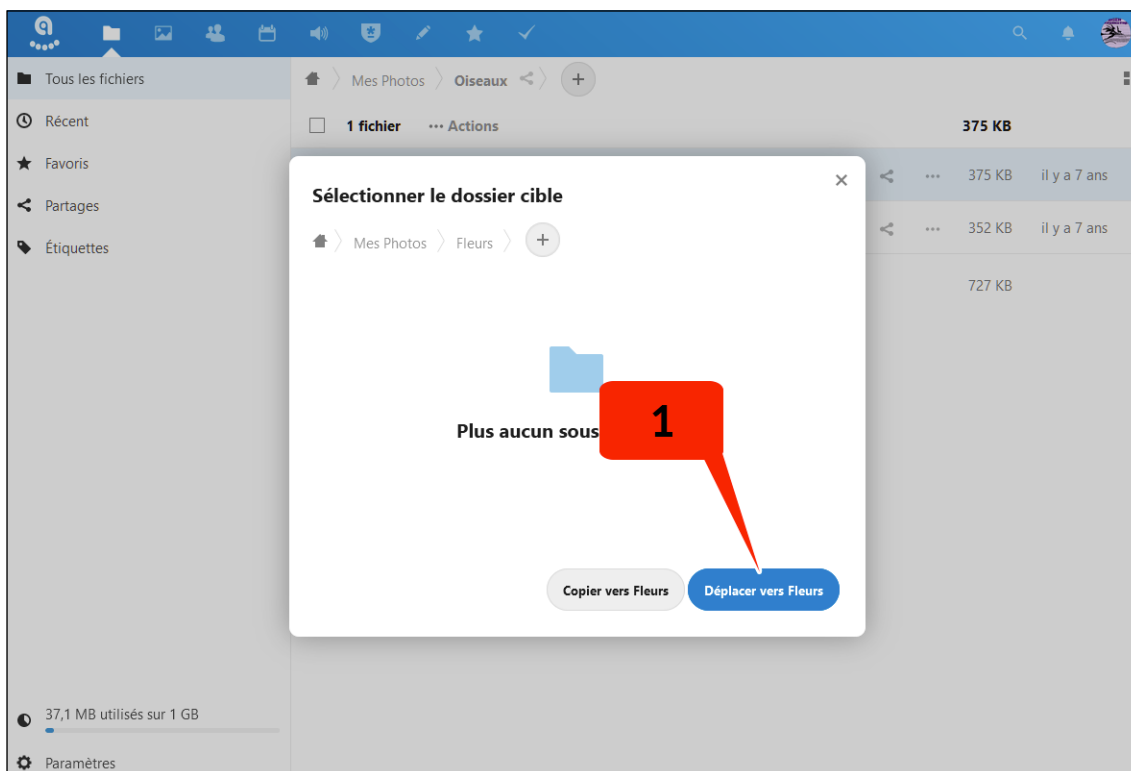
C'est normal qu'il ne soit pas visible, car je suis dans le dossier **Fleurs**. Et le dossier **Oiseaux** se trouve dans le dossier **Mes Photos**. Pour aller dans celui-ci je clique dessus (1) :



Son contenu apparaît avec le dossier **Oiseaux** (1) dans lequel je veux mettre mon fichier :



Je clique donc dessus pour l'ouvrir. Maintenant, comme je veux déplacer le fichier je clique sur le bouton **Déplacer vers Fleurs** (1) :



Source et licence des images utilisées pour ce tuto :

- Par Nenex Argazkia (www.nenex-argazkia.net)
- Sous **Licence Art Libre** (ou **LAL**) et **Creative Commons BY-SA 4.0**.